



# imageRUNNER ADVANCE EQ80

ÅTERTILLVERKADE MULTIFUNKTIONSSKRIVARE

Letar du efter imorgon, idag?

Canon

## På Canon strävar vi efter att erbjuda kunderna verkliga, hållbara val.

Vi tillhandahåller innovativa produkter som förbättrar produktiviteten på kontoret samtidigt som de har minsta möjliga miljöpåverkan.

Från den mest avancerade till den enklaste lösningen - vi skapar toppmodern arbetsplatsteknik som underlättar för företag, inte bara när det gäller dokumenthantering, utan även när det gäller deras bredare hållbarhetsmål.

Canons imageRUNNER ADVANCE EQ80-sortiment är ett utmärkt exempel. Det erbjuder återtillverkade multifunktionsskrivare (MFP:er) av hög kvalitet som ger säkra och tillförlitliga lösningar för kopiering, scanning och utskrift.

De passar smidigt in i dina dokumentarbetsflöden och ger både din verksamhet och miljön stora fördelar.

Genom att utnyttja vår långa tillverkningsexpertis väljer vi ut de bästsäljande modellerna från tidigare år och bygger om dem för att skapa mer prisvärda enheter som förbrukar betydligt mindre råmaterial. Detta i sin tur minskar mängden koldioxid som uppstår under tillverkningen i produktens livscykel.

Våra imageRUNNER ADVANCE EQ80-enheter för svartvitt och färg uppfyller samma stränga kvalitetsstandarder som våra nya modeller och har samma fullständiga garanti.

De kan hjälpa din verksamhet att uppnå de satta miljömålen och förbättra de gröna meriterna samtidigt som du sparar pengar, ser till att du har rätt enheter för varje avdelning och tillämpning och ger en konsekvent användarupplevelse - i hela maskinparken.

upp till  
**80 %**  
material

## Vad är återtillverkning?

“Återtillverkning är en omfattande och noggrann industriprocess där en tidigare såld, uttjänt eller icke-funktionell produkt eller komponent återställs till ett ”som ny”- eller ”bättre än ny”-skick och omfattas av garanti avseende prestandanivå och kvalitet.”

- Remanufacturing Industries Council

“De slutliga produkterna kan erhållas till ett lägre pris eftersom återtillverkningen återvinner en stor del av materialet och mervärdet i en produkt från den första tillverkningen och eftersom det kan göras till en låg extra kostnad.”

- Springer Link

# EQ80 DEFINIERAD

"EQ" i EQ80 står för **Environmental Quotient (miljökot)**.



Upp till **80 %** av den ursprungliga produktens materialvikt återanvänds under tillverkningen, vilket bidrar till att undvika avfall och minska beroendet av nya råmaterial. Det är där "80" kommer från.

I och med återtillverkningen **minskar dessutom 80 % av koldioxidutsläppen** kopplade till tillverkningens olika aspekter. (Beräknat enligt Canons interna metoder. Värdet kan variera beroende på de insamlade produkternas skick.)



**EQ80 är Canons garanti** för enastående kvalitet. Alla EQ80-produkter genomgår samma kvalitetssäkringsprocesser som en nytillverkad Canon-enhet.

Alla EQ80-produkter efterlever Canons strikta specifikationer och levereras med **en garanti som motsvarar den för en ny produkt.**

# DÄRFÖR FINNS EQ80

Den **genomsnittliga livslängden** för en multifunktions skrivare innan den byts ut är **3-5 år**. (Branschgenomsnitt för leasing/kontrakt.)

**Mer än (cirka) 2,4 miljoner** nya multifunktions skrivare säljs i EMEA-området varje år, för det mesta för att ersätta befintliga. (Uppgifter från Canons marknadsandelar).



Elektroniskt avfall är den snabbast växande avfallskällan i världen och den förväntas uppgå till **120 miljoner ton** om året före 2050. (FN, 2019).

**95 % av européerna** säger att det är viktigt för dem att skydda miljön. (Eurobarometer: Attitudes of European citizens towards the environment, 2018).



**43 % av konsumenterna** över hela världen förväntar sig att företag ska ta ansvar för sin miljöpåverkan. (PwC Consumer Insights Survey, 2020).



# CANONS HÅLLBARHETSSTRATEGI

**Vi brinner för vår företagsfilosofi Kyosei: "leva och arbeta tillsammans för allas bästa".**

Vårt imageRUNNER ADVANCE EQ80-sortiment förkroppsligar den här filosofin genom att stödja den cirkulära ekonomin och genom att hjälpa oss att minska vår verksamhets miljöpåverkan – och i förlängningen din.

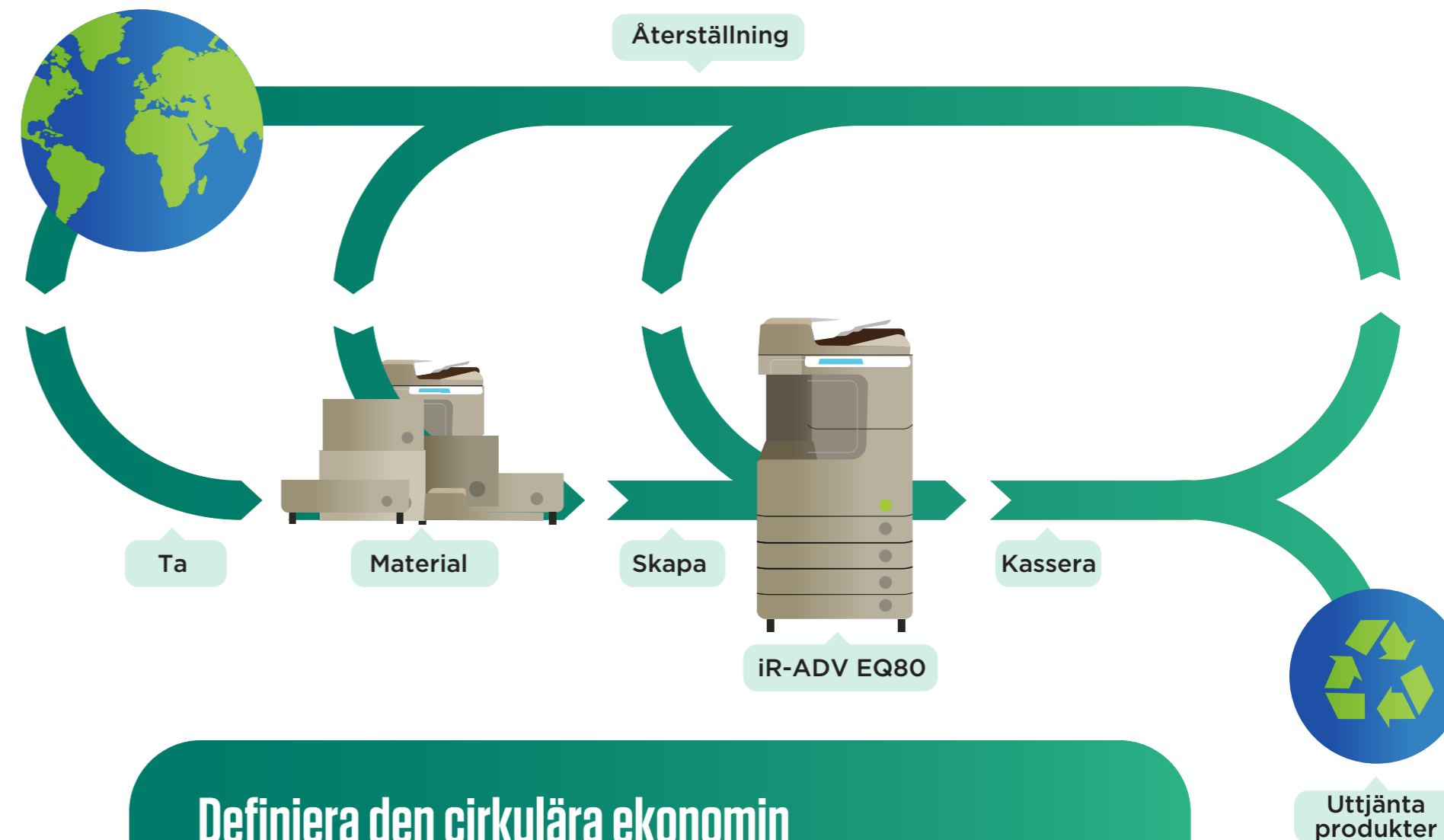
EQ80 utgör bara en del av vårt engagemang för miljön. Vi är CDP A-listade för vårt förhållningssätt till klimatförändring och arbetar kontinuerligt för att minska vår påverkan på miljön med följande:

- Minska koldioxidutsläppen under våra produkters livscykel. Vi uppnådde en genomsnittlig minskning på 3 % per år sedan 2008, vilket uppgick till en total förbättring på 41,3 % vid 2020. Canon har som mål att uppnå netto noll koldioxidutsläpp från sina affärsverksamheter till 2050.<sup>1</sup>
- Ständigt förbättra våra produkters energieffektivitet. Det har hjälpt oss att minska elförbrukningen och tillhörande koldioxidutsläpp vid användning
- Köra ett globalt ISO 14001-certifierat miljöledningssystem (EMS), vilket säkerställer att vi erbjuder produkter och tjänster som hjälper kunderna att minska sin miljöpåverkan
- Driva på initiativ för cirkulär ekonomi, bland annat vårt prisbelönta återvinningsprogram för kassetter i hela Europa

<sup>1</sup><https://global.canon/en/environment/target.html>



Mer information om hållbarhet på Canon EMEA finns på [www.canon-europe.com/sustainability/](http://www.canon-europe.com/sustainability/)



## Definiera den cirkulära ekonomin

Den cirkulära ekonomin är ett alternativ till traditionell linjär ekonomi (ta, skapa och kassera), som syftar till att **successivt fränkoppla ekonomisk aktivitet från konsumtionen av ändliga resurser.**

Resurser används så länge som möjligt och maximalt värde fås ut av dem under användningen. Produkterna och materialen återställs sedan och regenereras i slutet av varje livslängd.

# imageRUNNER ADVANCE EQ80 – ÅTERTILLVERKNINGSPROCESS

EQ80-enheter framställs genom en omfattande, standardiserad återtillverkningsprocess som omfattas av stränga kvalitetskontroller från början till slut.

Med råmaterialet som sparas vid återtillverkningsprocessen av en EQ80 istället för att tillverka en ny produkt kan Canon tillverka motsvarande 238 EOS R-kameror.<sup>2</sup>

Vår återtillverkningsprocess minskar koldioxidutsläppen med upp till 80 % under tillverkningsprocesser. Det motsvarar mängden koldioxidutsläpp från ett hushålls elanvändning i Storbritannien under ett år.<sup>3</sup>

<sup>2</sup>Beräknas med vikten från återanvända material  
<sup>3</sup>Hushålls elanvändning:  
<https://selectra.co.uk/guides/average-consumption-uk>

1



Våra bästsäljande modeller samlas in från hela Europa och skickas till Canons särskilda fabriksanläggning för återtillverkningsprocessen i Giessen i Tyskland, där de kontrolleras för att säkerställa produkternas lämplighet för återtillverkningsprocessen.

2



Där monteras de ned till den avskalade ramen, varje del rengörs och kontrolleras noggrant samt repareras eller byts ut vid behov.

3

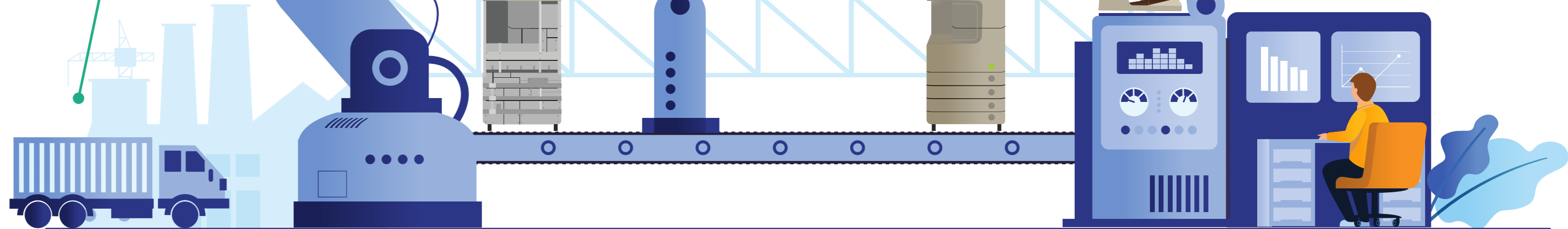


Maskinen återmonteras sedan på en produktionslinje av fabriksstandard med befintliga och nya delar. Hårddiskar raderas och omformateras och maskinen uppgraderas med senaste tillämpliga firmware. Räkneverket nollställs och maskinen tilldelas ett nytt serienummer och får en helt ny fabriksgaranti.

4



Slutligen genomgår varje EQ80-modell ett testprogram och en noggrann kvalitetskontroll innan den lämnar fabriken.



# VÅRA SJU VIKTIGASTE ÅTAGANDEN MED EQ80

Enheterna i vårt imageRUNNER ADVANCE EQ80-sortiment presterar inte bara som nya – de levereras med samma garantier som alla nyttillverkade Canon-produkter. Det innebär att du kan förvänta dig en förbättrad produktivitet på arbetsplatsen och känna dig trygg med vetskapen att även ert miljöansvar har tillgodosetts.

Varje EQ80-enhet uppfyller sju löften.

**1 Stödja dina miljömål**  
Vårt EQ80-sortiment har tagits fram med miljön i åtanke. Genom att välja en av våra EQ80-produkter stärker din verksamhet den cirkulära ekonomin, bidrar till att minska avfallet och koldioxidutsläppen samt främjar en effektiv användning av resurser.

**2 Minskar kostnaderna**  
Vi ser till att varje modell har ett mycket konkurrenskraftigt pris jämfört med en nyttillverkad enhet som erbjuder liknande funktioner. Det innebär att det finns en Canon-lösning av hög kvalitet för verksamheter av alla storlekar och budgetkrav.

**3 Vi erbjuder våra bästa enheter**  
När vi väljer ut vilka enheter som ska vara en del av EQ80-sortimentet tittar vi endast på våra tidigare bästsäljare eller de som har gett upphov till fantastiska siffror, baserat på återkopplingen från våra kunder och partners.



7



## Garanterad Canon-kvalitet

Våra produkter är kända för att leverera prestanda, tillförlitlighet och hållbarhet och det är precis så vi vill ha det. Därför säkerställer vi att alla EQ80-enheter efterlever samma strikta standarder som våra nya modeller – med ett ny räkneverk, jämförbar firmware och kvalitetsuppdateringar – och levereras med motsvarande garantiskydd.

## Maximera maskinparkens investering

Vi strävar efter att erbjuda ett varierande val av kvalitativa dokumentlösningar nu och i framtiden. Våra EQ80-enheter kompletterar vårt sortiment av nyttillverkade kontorsmaskiner perfekt för att passa alla verksamheters behov.

5



## Integrera med dina dokumentarbetsflöden

EQ80-enheter är molnförberedda och kan utrustas med vår molnbaserade dokumenthantering uniFLOW Online och uniFLOW Online Express som tillval. Det innebär att de smidigt kan integreras i organisationens dokumentarbetsflöden både på och utanför kontoret, vilket hjälper dig att gå vidare med din digitala transformation och stödja hybridarbetsätt.

## Tillhandahåller alla funktioner du behöver

Alla enhetskonfigurationer skräddarsys noggrant för att erbjuda de funktioner, standardsäkerhetsfunktioner och tillbehör som krävs för att uppfylla behoven på de mest krävande kontoren. EQ80-enheter uppdateras till senaste firmware som är tillämplig för enheter i samma generation, så du får en välbekant användarupplevelse som överensstämmer med resten av maskinparken.

6



4



# EQ80

## HÅLLBARHET UTAN KOMPROMISSER FÖR DIN VERKSAMHET

Byggkvalitet, prestanda och hållbarhet motsvarar den ursprungliga maskinen.

- ✓ Nytt räkneverk
- ✓ Uppdatering av firmware baserat på generation, kvalitet och standardsäkerhetsuppdateringar
- ✓ Konsekvent användarupplevelse i hela maskinparken
- ✓ Canons garanti och samma produktiva livslängd som en helt ny enhet
- ✓ Redo för molnet

Stödjer miljömässiga och andra verksamhetsmål.

- ✓ EQ80-modeller främjar effektiv resursanvändning, bidrar till den cirkulära ekonomin och minimerar koldioxidutsläppen från anskaffning av råmaterial, tillverkning och leverans under produktens livscykel
- ✓ EQ80-modeller möjliggör besparingar från utskriftsinfrastruktur genom kostnadseffektiv teknik och investering
- ✓ EQ80-modeller utgör ett värdefullt bidrag till att demonstrera företagets åtagande att skydda planeten



Kontakta oss idag för att ta reda på mer om hur produkterna i vårt imageRUNNER ADVANCE EQ80-sortiment kan gynna miljön och din verksamhet.



**Canon Inc.**  
Canon.com

**Canon Europe**  
canon-europe.com

Swedish edition  
© Canon Europa N.V., 2021

**Canon Svenska AB**  
169 88 Solna  
Tel. +46 8 744 85 00  
canon.se

**Canon**